



September 2015

Global **Creation** Group

挑战与创造, 向着更高更远处!

To enhance the quality of life through worldwide industries of Exhibition and Cultural Contents
With Ceaseless Challenge and Creation
Via consolidated fields of Science, Technology, Arts, Education and Entertainment

通过展示文化产业提升人类的生活质量科学, 技术, 艺术, 教育, 娱乐的融合与不断的挑战与创造

公司名

(株) 时空科技 (SIGONG TECH Co., Ltd.)

会长

朴基锡

创立时间

1988. 02. 19

资本

100 亿韩币





SIGONG tech

致力于博物馆，科学馆，历史博物馆，主题公园与特殊影像制作等业务的

展示文化专门企业



SIGONG media

数码Contents开发与提供服务，将线上数码内容与线下出版有机结合的

数码教育内容服务企业



SIGONG education

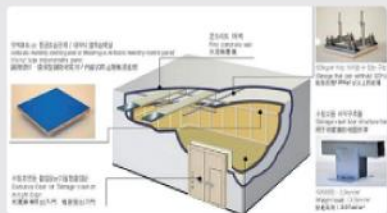
提供自主研发的数码设备及自学 i-Scream Home Learn软件的

领先教育企业



SIGONG munhwa

博物馆，历史博物馆等历史文物保存与保有的250余项专利与专项技术为基础，提供文物保存方案的文物保存产品开发企业



**文博时空科技
有限公司**

作为时空科技的中国合资法人，随从以中国市场为对象开展各项展览文化事业。



SIGONG group DNA

[企业哲学 Core Competence]



挑战

永不停息

融合

专业团队

创意

新颖独特

最早, 最强, 最大.
坚持不懈的挑战自我!

1 挑战

We challenge First

“一直走在无人走过的路上”

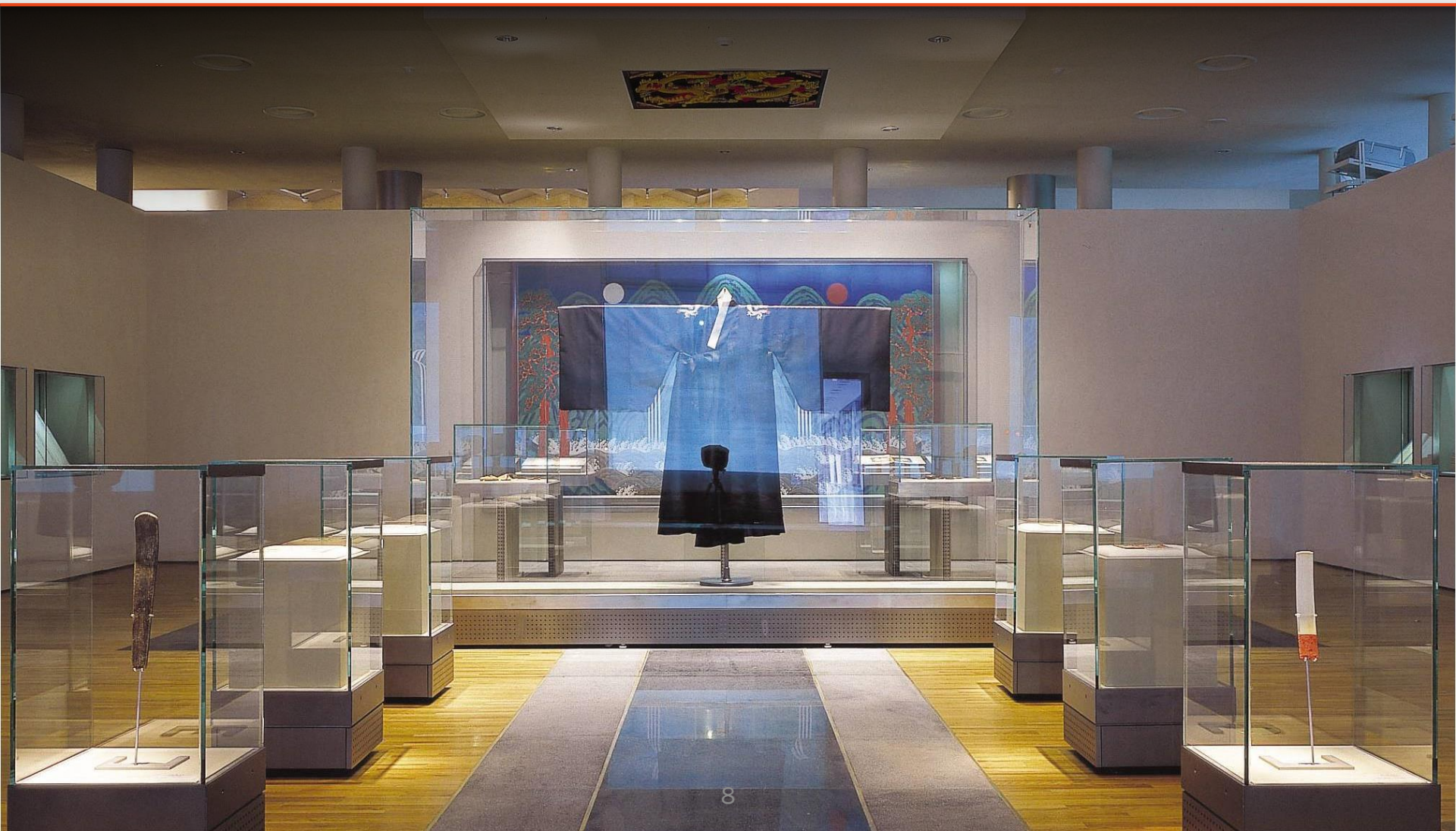
1988 韩国最早的 电子激光秀



1993~ 韩国最大的 继大田世博会以后，连续参加6届世博会展览设计



1999 韩国最早的 密闭型展柜开发



1998 韩国最早的海上3D 摄影技术 (里斯本世博会水下摄影影像)



1999 韩国展示文化企业最早的在 科斯达克上市



2003 韩国展示文化企业中最早 进出海外市场

中国，哈萨克斯坦，沙特阿拉伯，马来西亚，泰国等



2007 韩国最大规模展示事业 综合职业体验馆(Job World)



2008 荣获总统褒奖 国立果川科学馆



2012 韩国最早，最大规模的海上多媒体秀



2014 朴槿惠总统授予金塔产业勋章奖



2 融合

技术与文化,
艺术的融合!

We are The Professional in Convergence

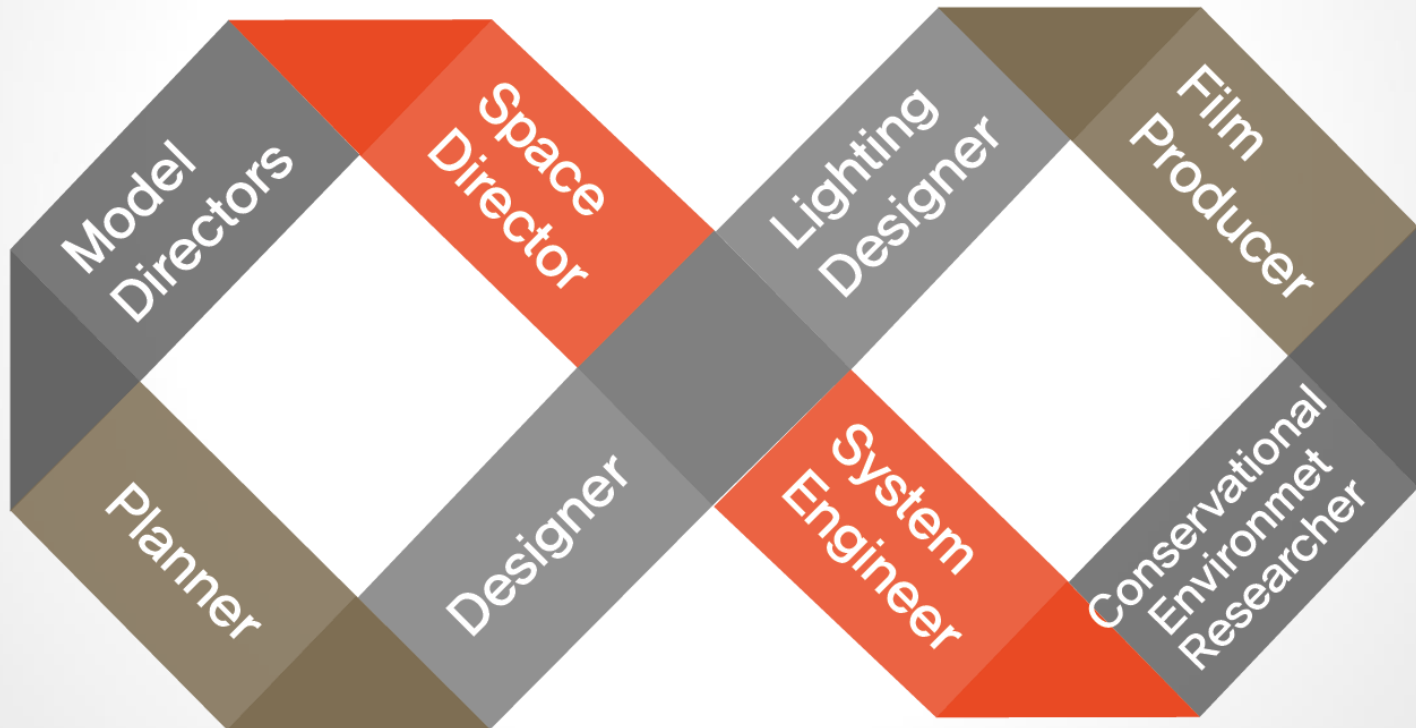
技术, 信息, 创意

“将协同效应发挥到最强的
专家集团”

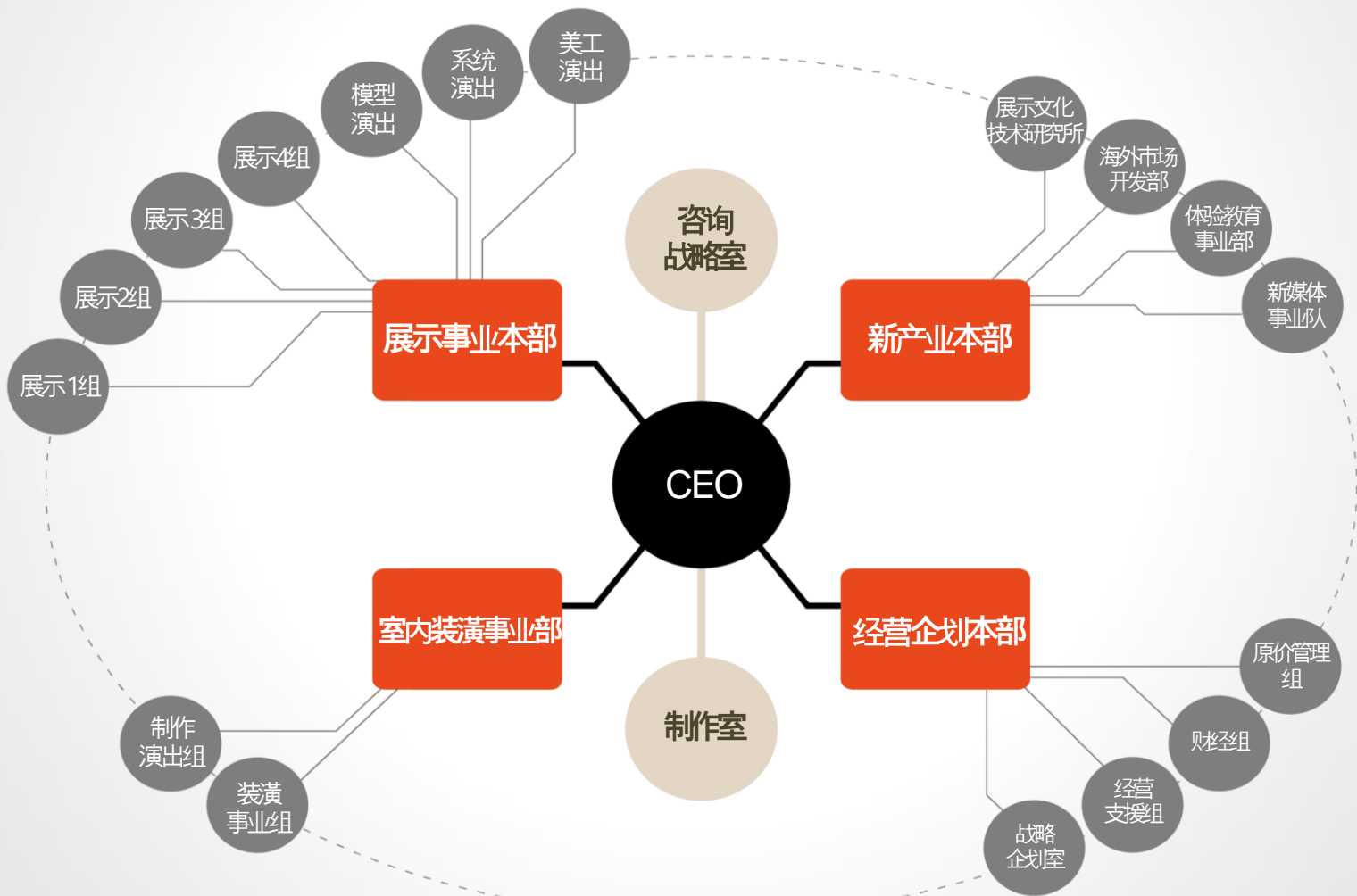


各部门专家学者联合协作

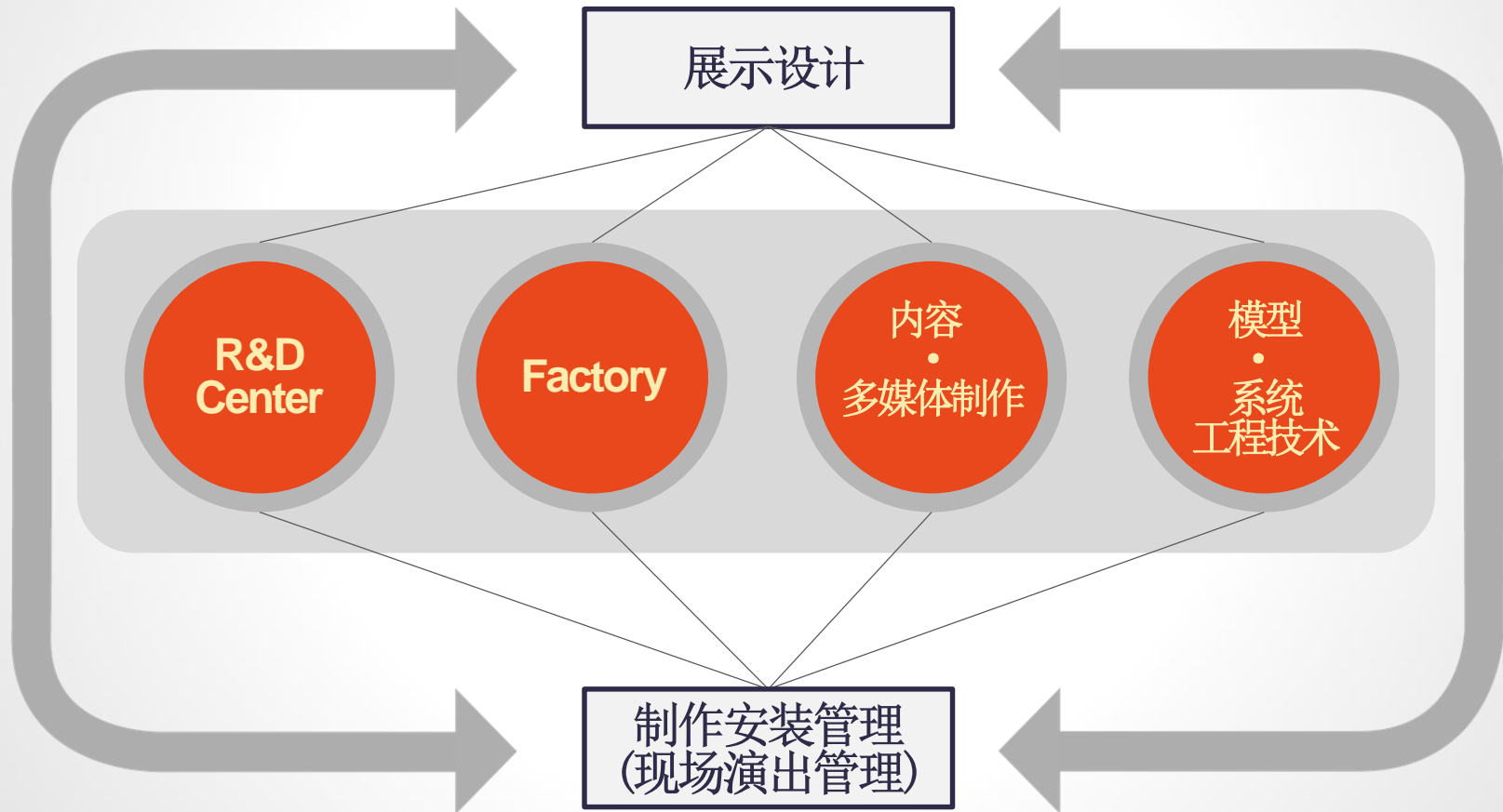
展示企划者, 空间与环境设计师, 模型制作者, 影像制片, 美工平面设计师, 系统工程师, 内容开发者等



特化专业领域体系图



从设计到制作施工的业务流程图



3 创意

创意来自与国际关系网的搭建及流行趋势的分析

We create New Technology



“以技术为基础创造下一个时代”

专有技术的积累，共享知识信息平台

展示·设计相关资料(专刊, 长期刊物, 项目资料 及 CD/DVD 等) 20,000余件



시공테크 사내도서관(지식정보센터)

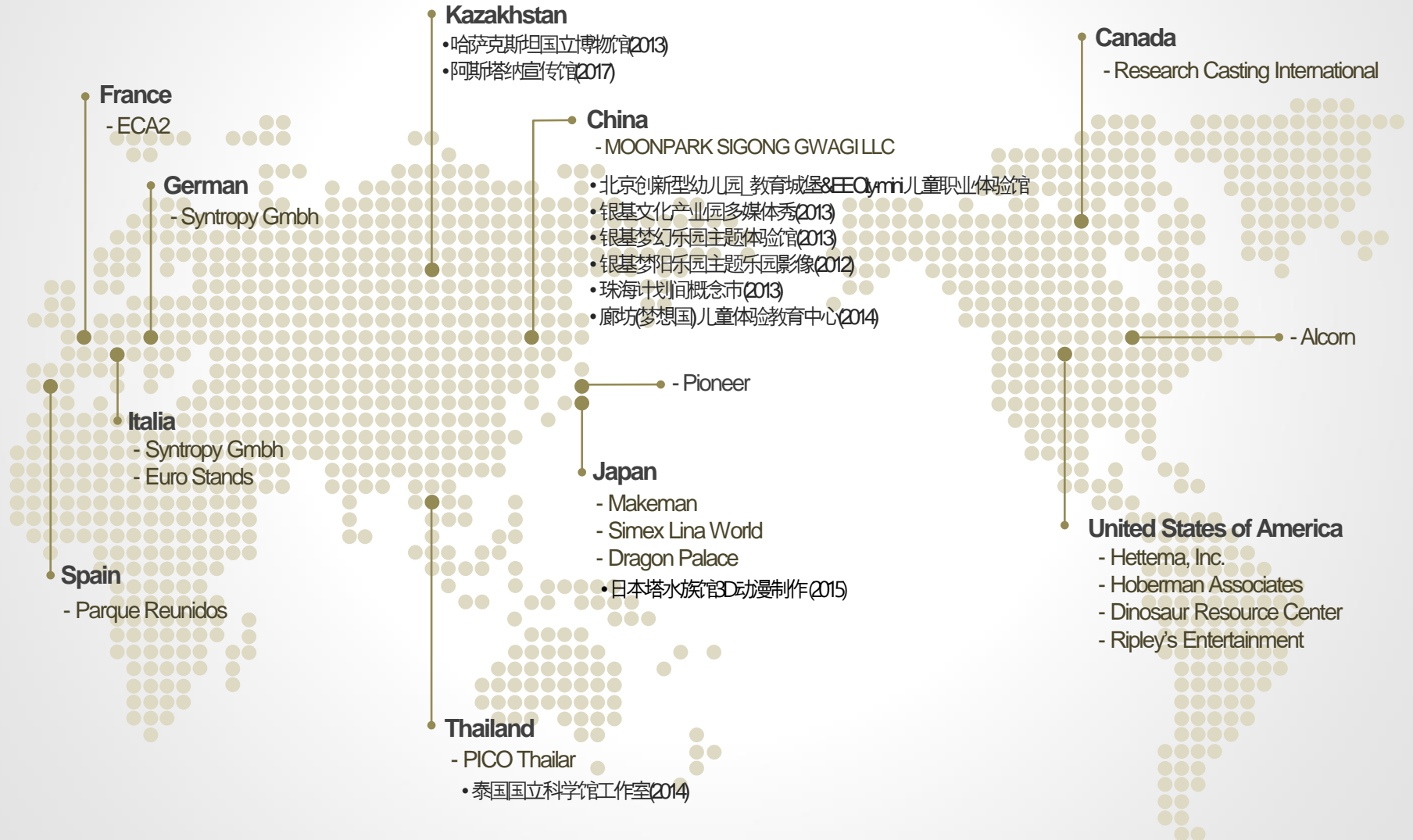
SIGONG tech

紧跟世界流行趋势， Global Communication

订阅着全世界 130册以上的专业杂志， 永不停歇的致力于技术开发及新思路的探究

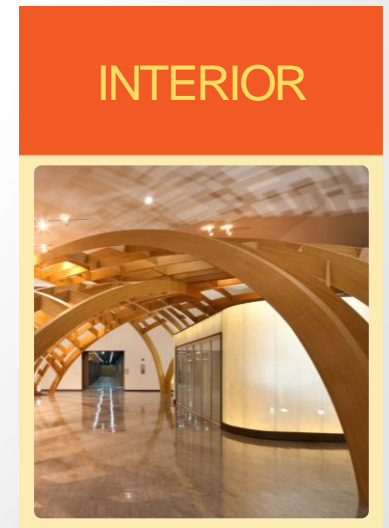
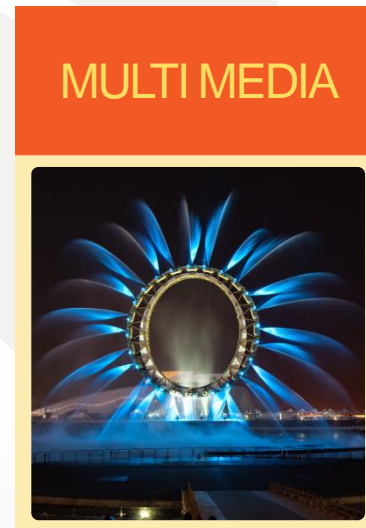
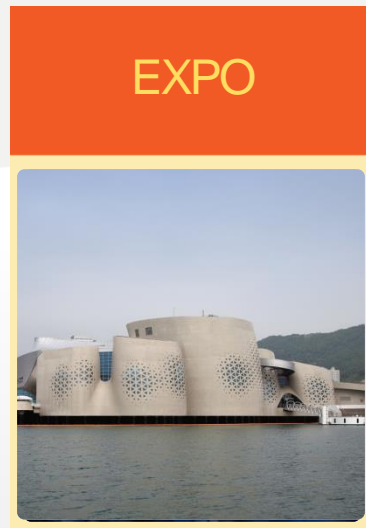
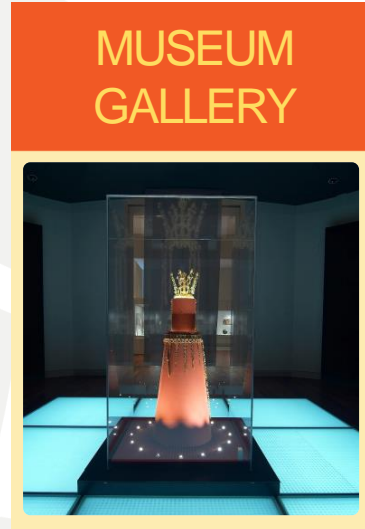


海外关系网及合作公司



事业领域

Business Area





Thank You!

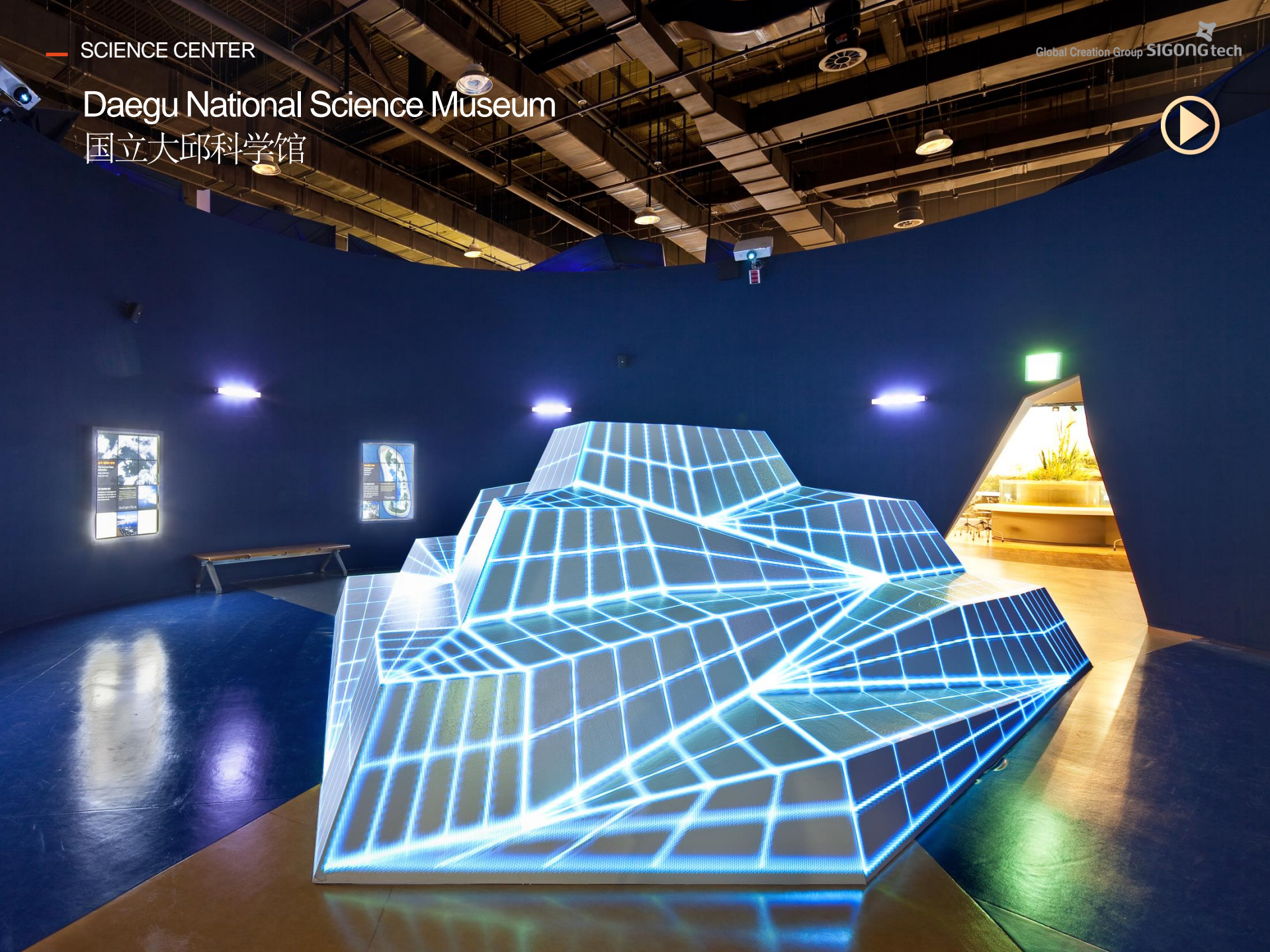
SCIENCE MUSEUM



SCIENCE CENTER

Global Creation Group SIGONG tech

Daegu National Science Museum 国立大邱科学馆



Gwacheon National Science Museum 国立果川科学馆



Korea Job World 综合职业体验馆



Incheon Children Science Museum 仁川儿童科学馆



National Institute of Ecology
国立生态园



Marine Biodiversity Institute of Korea
国立海洋生物资源馆



Seodaemun Museum of Natural History

西大门自然博物馆



World Grand Animal Expedition 世界动物大探险展



Thailand National Science Museum 泰国国立科学馆



MUSEUM / GALLERY



National Museum of Korea 国立中央博物館



National Museum of Korean Contemporary History

韩国历史博物馆



National Maritime Museum 国立海洋博物館

국내어송: 하역 즉시 야드 내 지정된 장소로 이동



National Museum of China

中国国立博物馆



National Museum of Kazakhstan 哈萨克斯坦国立博物馆



The Palace Museum Culture Exhibition

中国故宫博物馆文化展



MEMORIAL EXHIBITION



The POSCO museum

POSCO历史观

대역사의 막이 오른다

The Construction Saga Begins

착공버튼을 누르면 순간

Breaking ground with a boom

1970년 4월 1일 오후 3시...
열렬한 기복 필란 광음이 울려 퍼졌습니다.
포항제철소 종합착공식!
장삼이보자는 권리가 대지를 뒤덮었습니다.
은 국의 이복이 포항으로 집중했습니다.
박정희 대통령, 김학철 부총리, 박태준 사장이 착공버튼
급방이라도 쇠붙이 흘러내릴 듯, 모두의 가슴은 뜨겁게
우리나라 경제사에 큰 획을 긋는 순간이었습니다.

On April 1, 1970 at 3:00 p.m., Yeonggil they resonated with a thunderous
celebration in Korea's construction site took place. The celebration drew
progressive nation being stuck in the air at the groundbreaking ceremony
as the entire nation watched us. And as POSCO President Park Tae-
Park, Chung-hee, and Korean Vice Premier Kim Hak-cheol joined
Dynamite, they were filled with pride as if the nation's fate had altered.



포항종합제철공사



포항종합제철주식회사

Jeju 4.3 Peace Hall 济州 4.3 纪念馆



개입계 주인의 증언

몸에 새겨진 역사의 흔적

기억과 의 뜻을
원상 찾자 50년

50th Years to Find Truth

The story of King Sejong / The story of Admiral Yisunshin

世宗故事 / 忠武公故事



The story of King Sejong / The story of Admiral Yisunshin

世宗故事 / 忠武公故事



THEME PARK



Historic Park of Geoje POW Camp 巨济俘虏收容所主题公园



Geoje Shipbuilding Marine Cultural Center

巨济朝鲜海洋文化馆



Ripley's Believe It or Not! Museum 信不信由你博物馆



Yinji Theme Park 银基主题公园



I - Quarium 数码水族馆



i - QUARIUM 내 오션 배틀

SIGONGtech

Daegu Safety Theme Park 大邱市民安全主题公园



GUANG DU KOU Safety Theme Park

首尔广渡口安全体验馆

- 位置： 廣津區陵洞首尔市18
- 规模： 5,830m²(地下1层-地上3层)
- 体验人员： 1次 200人
- 20~30名为一组, 及1名教官进行体验教育
- 运营： 综合体验 60分(1日 3次)



BO LA MEI Safety Theme Park 首尔波拉美安全主题公园

- 位置：首尔铜雀区新大方洞 460
- 规模：8,020m²(地下1层-地上3层)
- 体验人员：1次 60名, 专门体验需单独预约
- 运营：综合体验 120分(1日 4次)



EXPO



Daejeon EXPO Main Pavilion 1993 大田世博会主题馆



2000 Hannover EXPO Korea Pavilion 汉诺威世博会韩国馆



2009 Incheon World City EXPO High Technology Pavilion 仁川世界城市尖端技术馆



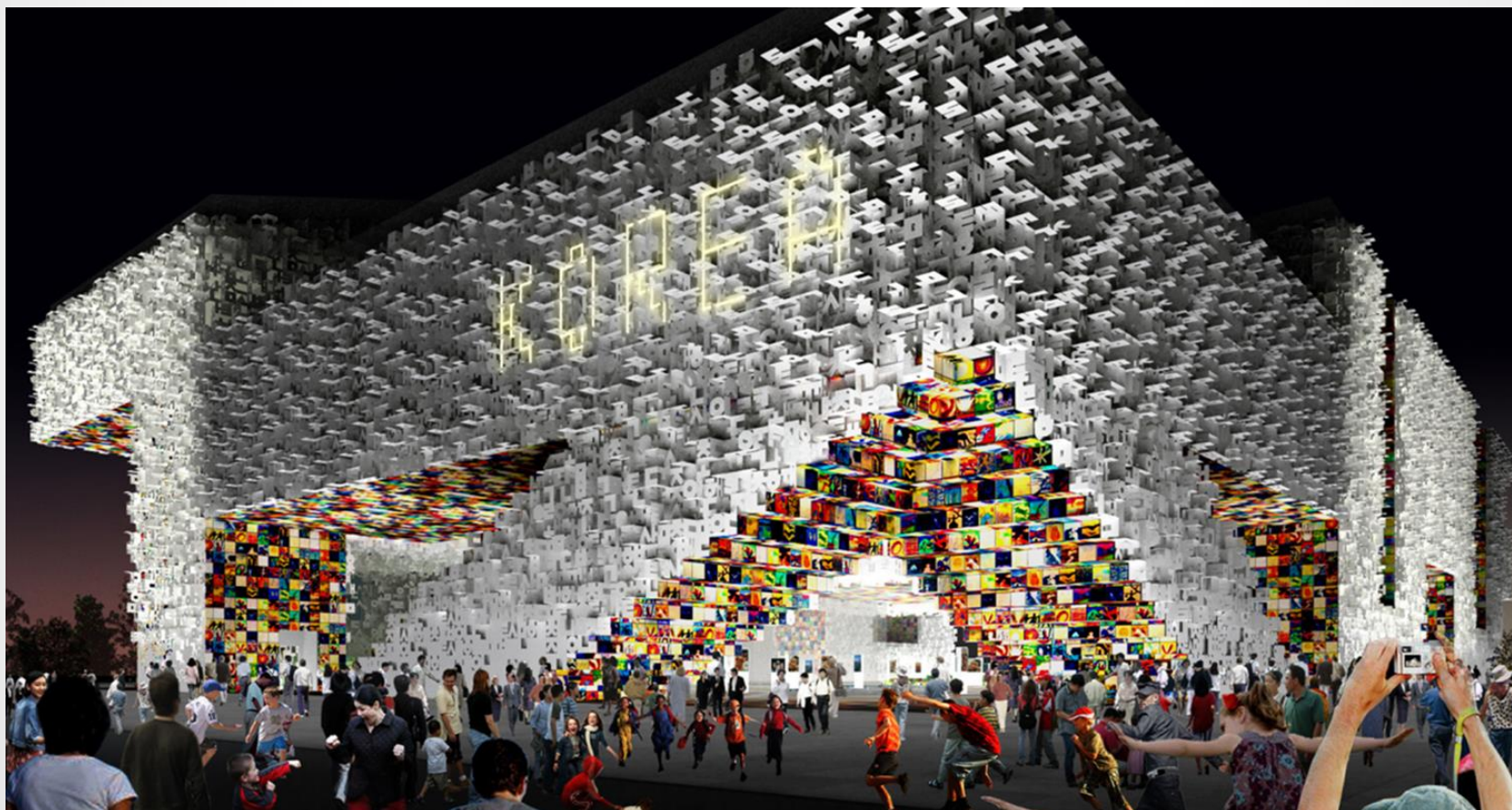
2009 Incheon World City EXPO 仁川世界城市主题影像

City Heartbeat City, INCHEON Paradiso



2010 Shanghai EXPO Korea Pavilion 上海世博会韩国馆

World EXPO奥斯卡的“Best Film and Performance Award”奖



2010 Shanghai EXPO Korea Pavilion 上海世博会韩国馆



和声城市

CHORUS CITY!

和声城市

the friendship between China and Korea



2010 Shanghai EXPO Korean Corporate Pavilion 上海世博会韩国企业联合馆

World EXPO 奥斯克的“Best Technology Exhibition Award” 奖



2010 Shanghai EXPO Korean Corporate Pavilion 上海世博会韩国企业联合馆



2012 Yeosu Expo Main Theme Pavilion 丽水世博会主题馆



2012 Yeosu Expo Main Theme Pavilion 丽水世博会主题馆



2012 Yeosu Expo Main Theme Pavilion 丽水世博会主题馆



2012 Yeosu EXPO OCBPA Pavilion 丽水世博会海洋BEST馆

BIE主馆 “Best Pavilion Award” 银奖



2012 Yeosu EXPO OCBPA Pavilion 丽水世博会海洋BEST馆



갈라파고스 기슭에서 자라는 맹그로브 나무
Mangrove tree grow at the foot of



Galapagos
갈라파고스의 생물
Organisms in Galapagos Island

Galapagos

백조고지구의 성과
The Results of Galapagos Marine Reserve

해양생물생태시스템
COMLI의 중요성
The Importance of COMLI
CENSUS OF MARINE LIFE

갈라파고스 보존의 길
Way to Preserve the Galapagos Islands

갈라파고스를 위협하는 것들
Things Threatening the Galapagos
갈라파고스 보존을 위한 것들
Things for Preserving the Galapagos

콜론 제도
Archipiélago de Colón
Galapagos Marine Protected Area
갈라파고스 제도

Welcome to the

2012 Yeosu EXPO U.S.A Pavilion

丽水世博会美国馆

USA PAVILION

EXPO 2012 YEOSU KOREA

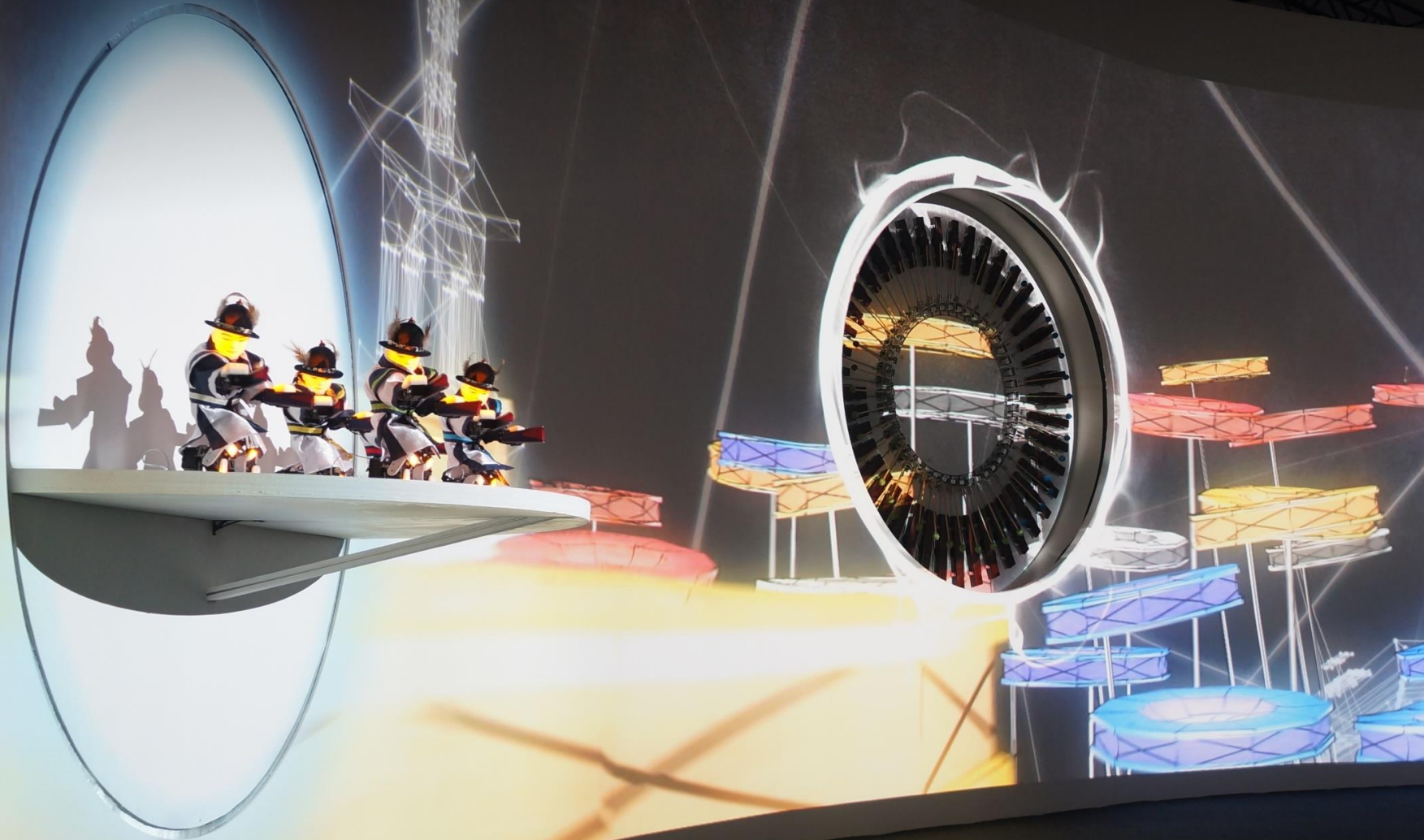
미국 파빌리온에 오신 것을 환영합니다



2013 Istanbul-Gyeongju World Culture EXPO 伊斯坦布尔-庆州世界文化EXPO



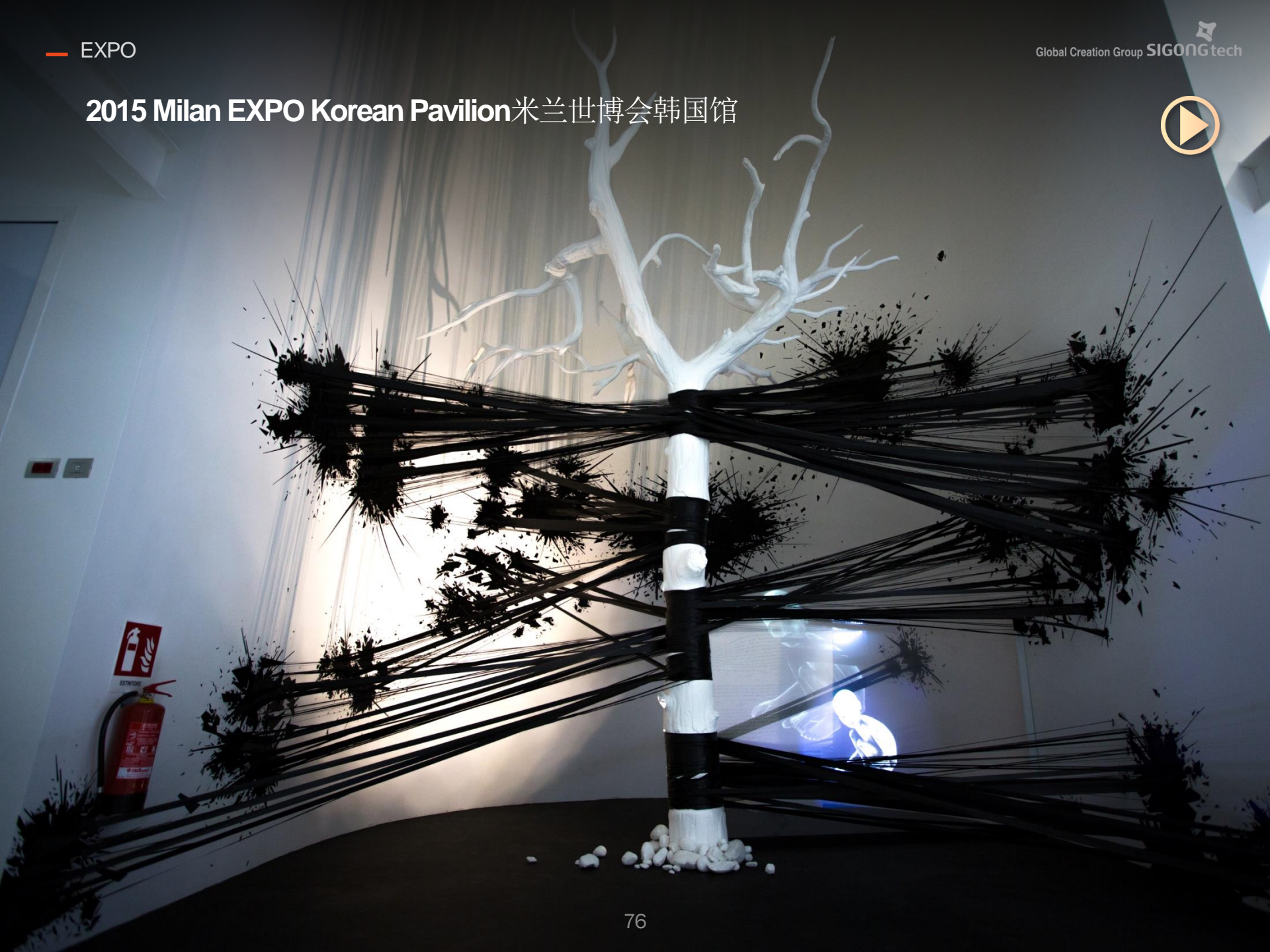
2013 Istanbul-Gyeongju World Culture EXPO 伊斯坦布尔-庆州世界文化EXPO



2015 Milan EXPO Korean Pavilion 米兰世博会韩国馆



2015 Milan EXPO Korean Pavilion 米兰世博会韩国馆



MULTI MEDIA



2012 Yeosu EXPO OCBPA Pavilion 丽水世博会海洋BEST馆

2013年“Event Spectacular”奖



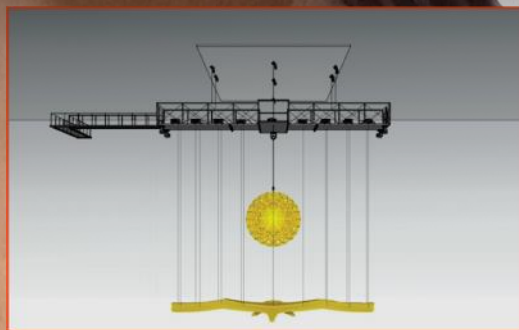
2012 Yeosu EXPO Big-O Show 丽水世博会BIG O秀



Yinji Theme Park Multimedia Show “Big 0 Show” 银基主题公园BIG-0秀



National Museum of Kazakhstan _ Eagle Show 哈萨克斯坦国立博物馆 _ 飞鹰秀



National Museum of Kazakhstan_Astana City: Multi-media Show 哈萨克斯坦国立博物馆_阿斯塔纳城市秀



INTERIOR



Creative Culinary Institute of Korea 国际韩餐料理学校



The G20 SEOUL SUMMIT 2010 2010 G20 正常会谈会场



R&D Center

情报通信技术 / 互动平板 / 机器人工学



R&D Center

情报通信技术 / 互动平板 / 机器人工学



R&D Center

获得了240余个专利著作权



R&D Center

获得了240余个专利著作权

专利

License	Overseas License	Utilities	Design	Overseas Design	Trademark	Pending	Total
76	29	6	84	49	8	14	240

品质认证书

ISO-9001

GQ마크

E마크

GD마크

우수제품인증서

Factory

模型，展示品等制作



Factory

模型，展示品等制作



Factory

展柜制作与收藏库材料生产



设计部门

内容设计/基本设计/ 实施设计



设计部门

展示1队

MUSEUM



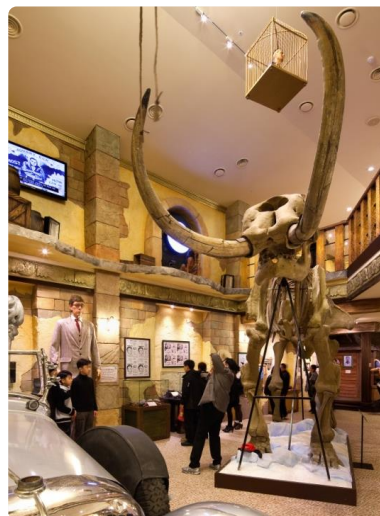
展示2队

SCIENCE CENTER



展示3队

THEME PARK



展示4队

EXPO



Contents • 多媒体制作

展示影像 (Exhibition Film / 3D, 4D Film / Hologram / Ride Film)
特殊效果 (火, 水, 激光等)



Ride Simulator Film



Geoje P.O.W. Camp 4D film



The Main Show of Theme Pavilion
EXPO 2012 YEOSU, KOREA
Awarded "Oscar Prize" in Shanghai

Contents • 多媒体制作

展示影像 (Exhibition Film / 3D, 4D Film / Hologram / Ride Film)
特殊效果 (火, 水, 激光等)



系统工程部门

硬件统合 / 秀总控 / 电器消防设备 MEP / 照明 / A/S 品质管理 / 影像系统



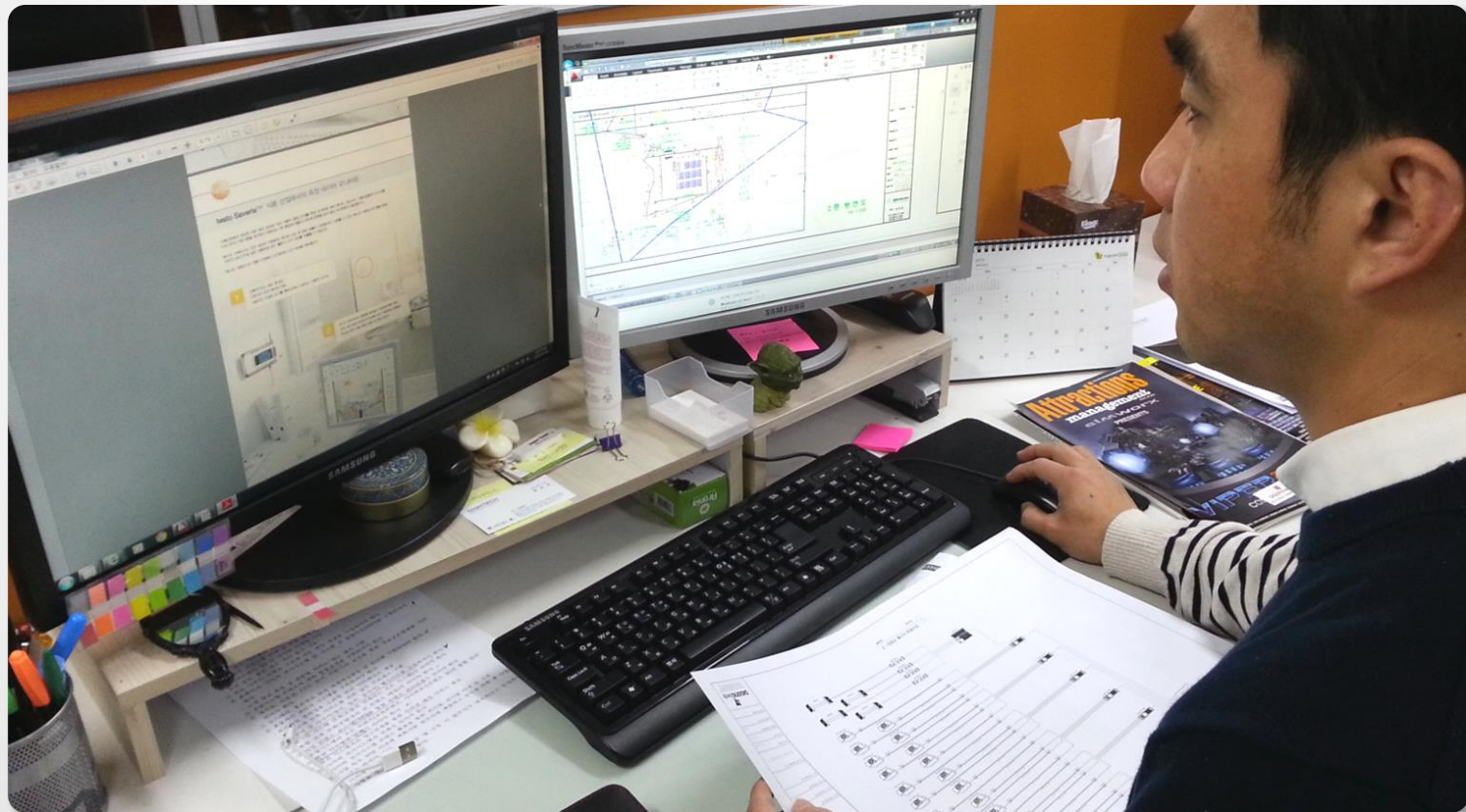
系统工程部门

硬件统合 / 秀总控 / 电器消防设备 MEP / 照明 / A/S 品质管理 / 影像系统



系统工程部门

硬件统合 / 秀总控 / 电器消防设备 MEP / 照明 / A/S 品质管理 / 影像系统



模型演出

模型 / 沙盘/ 自动模型(Kinetic)/ 体验工具



模型演出

模型 / 沙盘/ 自动模型(Kinetic)/ 体验工具



制作演出

制作管理 / 安全管理 / 品质管理 / 工序管理

